

SMDインダクタ

SMD INDUCTORS



OPERATING TEMP	-25~+120°C (製品自己発熱含む)
	-25~+120°C (Inducting self-generated heat)

リフロー/REFLOW

特長 FEATURES

- ・小型、低背インダクタ
- ・大電流に対応
- ・シンプルで独自の磁気シールド構造
- ・耐落下衝撃に強い構造

- ・ Small and Low profile inductor.
- ・ It corresponds to High current.
- ・ Simple and original magnetic shield structure.
- ・ Structure strong against a shock-proof.

用途 APPLICATIONS

- ・ 携帯電話、HDD、DVC、DSC、PDA、液晶ディスプレイ等の小型DC/DCコンバータ用途

For small DC/DC converter (cellular Phone, HDD,DVC, DSC, PDA, LCD display etc).

形名表記法 ORDERING CODE

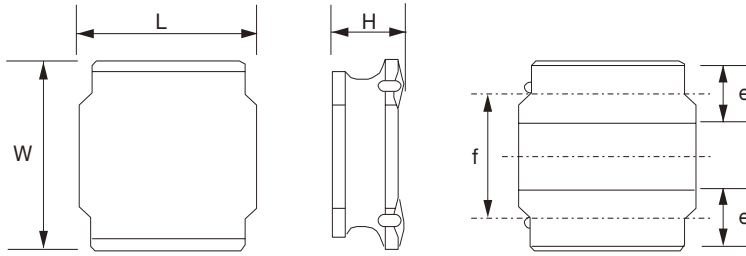
<p>1</p> <table border="1"> <tr><td>形式</td></tr> <tr><td>NR△ 外装樹脂仕様</td></tr> <tr><td style="text-align: right;">△=スペース</td></tr> </table> <p>2</p> <table border="1"> <tr><td>外径寸法 (W×L×H)</td></tr> <tr><td>例</td></tr> <tr><td>3010 3.0×3.0×1.0mm</td></tr> <tr><td>3012 3.0×3.0×1.2mm</td></tr> <tr><td>3015 3.0×3.0×1.5mm</td></tr> <tr><td>4010 4.0×4.0×1.0mm</td></tr> <tr><td>4012 4.0×4.0×1.2mm</td></tr> <tr><td>4018 4.0×4.0×1.8mm</td></tr> <tr><td>6012 6.0×6.0×1.2mm</td></tr> <tr><td>8040 8.0×8.0×4.0mm</td></tr> </table>	形式	NR△ 外装樹脂仕様	△=スペース	外径寸法 (W×L×H)	例	3010 3.0×3.0×1.0mm	3012 3.0×3.0×1.2mm	3015 3.0×3.0×1.5mm	4010 4.0×4.0×1.0mm	4012 4.0×4.0×1.2mm	4018 4.0×4.0×1.8mm	6012 6.0×6.0×1.2mm	8040 8.0×8.0×4.0mm	<p>3</p> <table border="1"> <tr><td>梱包</td></tr> <tr><td>T△ テーピング</td></tr> <tr><td style="text-align: right;">△=スペース</td></tr> </table>	梱包	T△ テーピング	△=スペース	<p>4</p> <table border="1"> <tr><td>公称インダクタンス [μH]</td></tr> <tr><td>例</td></tr> <tr><td>2R2 2.2</td></tr> <tr><td>100 10</td></tr> <tr><td>101 100</td></tr> </table>	公称インダクタンス [μH]	例	2R2 2.2	100 10	101 100	<p>5</p> <table border="1"> <tr><td>インダクタンス許容差</td></tr> <tr><td>M ±20%</td></tr> <tr><td>N ±30%</td></tr> </table> <p>6</p> <table border="1"> <tr><td>当社管理番号</td></tr> <tr><td>△ 標準品</td></tr> <tr><td style="text-align: right;">△=スペース</td></tr> </table>	インダクタンス許容差	M ±20%	N ±30%	当社管理番号	△ 標準品	△=スペース
形式																														
NR△ 外装樹脂仕様																														
△=スペース																														
外径寸法 (W×L×H)																														
例																														
3010 3.0×3.0×1.0mm																														
3012 3.0×3.0×1.2mm																														
3015 3.0×3.0×1.5mm																														
4010 4.0×4.0×1.0mm																														
4012 4.0×4.0×1.2mm																														
4018 4.0×4.0×1.8mm																														
6012 6.0×6.0×1.2mm																														
8040 8.0×8.0×4.0mm																														
梱包																														
T△ テーピング																														
△=スペース																														
公称インダクタンス [μH]																														
例																														
2R2 2.2																														
100 10																														
101 100																														
インダクタンス許容差																														
M ±20%																														
N ±30%																														
当社管理番号																														
△ 標準品																														
△=スペース																														

N R △ 3 0 1 0 T △ 1 0 0 M △

1
2
3
4
5
6

<p>1</p> <table border="1"> <tr><td>Type</td></tr> <tr><td>NR△ Coating resin specification</td></tr> <tr><td style="text-align: right;">△=Blank Space</td></tr> </table> <p>2</p> <table border="1"> <tr><td>External dimensions (W×L×H)</td></tr> <tr><td>example</td></tr> <tr><td>3010 3.0×3.0×1.0mm</td></tr> <tr><td>3012 3.0×3.0×1.2mm</td></tr> <tr><td>3015 3.0×3.0×1.5mm</td></tr> <tr><td>4010 4.0×4.0×1.0mm</td></tr> <tr><td>4012 4.0×4.0×1.2mm</td></tr> <tr><td>4018 4.0×4.0×1.8mm</td></tr> <tr><td>6012 6.0×6.0×1.2mm</td></tr> <tr><td>8040 8.0×8.0×4.0mm</td></tr> </table>	Type	NR△ Coating resin specification	△=Blank Space	External dimensions (W×L×H)	example	3010 3.0×3.0×1.0mm	3012 3.0×3.0×1.2mm	3015 3.0×3.0×1.5mm	4010 4.0×4.0×1.0mm	4012 4.0×4.0×1.2mm	4018 4.0×4.0×1.8mm	6012 6.0×6.0×1.2mm	8040 8.0×8.0×4.0mm	<p>3</p> <table border="1"> <tr><td>Packaging</td></tr> <tr><td>T△ Tape and Reel</td></tr> <tr><td style="text-align: right;">△=Blank Space</td></tr> </table>	Packaging	T△ Tape and Reel	△=Blank Space	<p>4</p> <table border="1"> <tr><td>Nominal inductance [μH]</td></tr> <tr><td>example</td></tr> <tr><td>2R2 2.2</td></tr> <tr><td>100 10</td></tr> <tr><td>101 100</td></tr> </table>	Nominal inductance [μH]	example	2R2 2.2	100 10	101 100	<p>5</p> <table border="1"> <tr><td>Inductance tolerance</td></tr> <tr><td>M ±20%</td></tr> <tr><td>N ±30%</td></tr> </table> <p>6</p> <table border="1"> <tr><td>Internal code</td></tr> <tr><td>△ Standard product</td></tr> <tr><td style="text-align: right;">△=Blank Space</td></tr> </table>	Inductance tolerance	M ±20%	N ±30%	Internal code	△ Standard product	△=Blank Space
Type																														
NR△ Coating resin specification																														
△=Blank Space																														
External dimensions (W×L×H)																														
example																														
3010 3.0×3.0×1.0mm																														
3012 3.0×3.0×1.2mm																														
3015 3.0×3.0×1.5mm																														
4010 4.0×4.0×1.0mm																														
4012 4.0×4.0×1.2mm																														
4018 4.0×4.0×1.8mm																														
6012 6.0×6.0×1.2mm																														
8040 8.0×8.0×4.0mm																														
Packaging																														
T△ Tape and Reel																														
△=Blank Space																														
Nominal inductance [μH]																														
example																														
2R2 2.2																														
100 10																														
101 100																														
Inductance tolerance																														
M ±20%																														
N ±30%																														
Internal code																														
△ Standard product																														
△=Blank Space																														

外形寸法 EXTERNAL DIMENSIONS



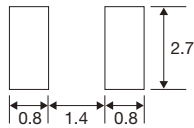
Unit:mm (inch)

Type	L	W	H	e	f
NR 3010	3.0±0.1 (0.118±0.004)	3.0±0.1 (0.118±0.004)	1.0max (0.039max)	0.9±0.2 (0.035±0.008)	1.9±0.2 (0.075±0.008)
NR 3012			1.2max (0.047max)		
NR 3015			1.5max (0.059max)		
NR 4010	4.0±0.2 (0.157±0.008)	4.0±0.2 (0.157±0.008)	1.0max (0.039max)	1.1±0.2 (0.043±0.008)	2.5±0.2 (0.098±0.008)
NR 4012			1.2max (0.047max)		
NR 4018			1.8max (0.071max)		
NR 6012	6.0±0.2 (0.236±0.008)	6.0±0.2 (0.236±0.008)	1.2max (0.047max)	1.0±0.2 (0.039±0.008)	4.8±0.2 (0.189±0.008)
NR 8040	8.0±0.2 (0.315±0.008)	8.0±0.2 (0.315±0.008)	※1 4.2max (0.165max) ※2 4.0max (0.157max)	1.6±0.3 (0.063±0.012)	5.6±0.3 (0.220±0.012)

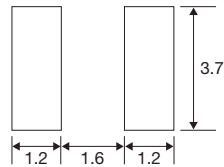
※1) 0R9~6R8タイプ
※2) 100~101タイプ

推奨ランド Recommended Land Patterns

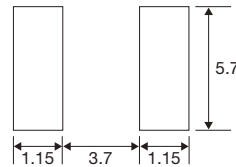
[NR3010, NR3012, NR3015]



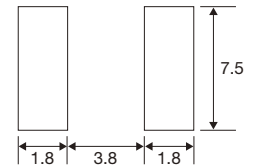
[NR4010, NR4012, NR4018]



[NR6012]



[NR8040]



概略バリエーション AVAILABLE INDUCTANCE RANGE

Range	Type	NR3010		NR3012		NR3015		NR4010		NR4012		NR4018		NR6012		NR8040	
		I _{max} [mA]	R _{dc} ±20%[Ω]	I _{max} [mA]	R _{dc} ±20%[Ω]	I _{max} [mA]	R _{dc} ±20%[Ω]	I _{max} [mA]	R _{dc} ±20%[Ω]	I _{max} [mA]	R _{dc} ±20%[Ω]	I _{max} [mA]	R _{dc} ±20%[Ω]	I _{max} [mA]	R _{dc} ±20%[Ω]	I _{max} [mA]	R _{dc} ±30%[Ω]
1.0		1300	0.065	1490	0.05	2100	0.03	1050	0.10	1500	0.06	1830	0.03			7800	0.006
3.3														1730	0.095		
10		500	0.45	540	0.29	700	0.23	560	0.38	740	0.24	840	0.18	1000	0.24	3100	0.034
47		220	2.05	250	1.45	300	1.34	240	1.81	350	1.00						
100														320	2.18		
220												170	4.00			1000	0.290

セレクションガイド
Selection Guide

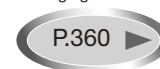
アイテム一覧
Part Numbers

特性図
Electrical Characteristics

梱包
Packaging

信頼性
Reliability Data

使用上の注意
Precautions



etc